

# Datenblatt – VAIO IQ Naturstein



## Leistungsdaten

NW-Leistung, kW	6,3
Wirkungsgrad, %	> 80,0
Abgasmassenstrom bei NW, g/s	4,7
Abgastemp. Abgasstutzen, °C	302
Mindestförderdruck bei NW, Pa	12
Energieeffizienzklasse	A+
Verbrennungsluftbedarf, m³/h	12,85
Max. Holzauflagemenge kg/h	1,95

## Maße | Gewicht

Gesamthöhe in cm	118,50
Gesamtbreite in cm	60,00
Gesamttiefe in cm	48,00
Gewicht in kg (ca.)	290   330   370*
Max. Scheitholzlänge in cm	33
Scheibenmaße in cm (B x T x H)	36 x 6 x 46

## Rauchrohr

Durchmesser ø in mm	150
Höhe Mitte in cm (Abgang hinten)	99,7

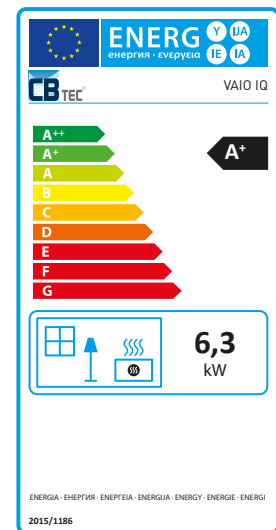
## Prüfungen | Zulassungen

DIBt	✓
DIN EN 13240	✓
1. BlmSchV.   2. BlmSchV.	✓ ✓
Italien	****
Dänemark	✓

## Verbrennungsluftstutzen

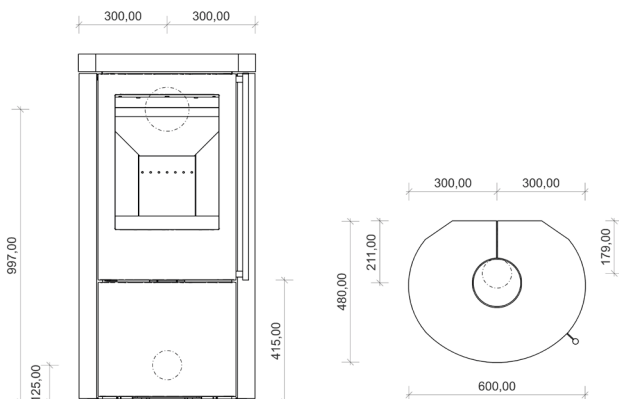
Durchmesser ø in mm	100
---------------------	-----

\*Die jeweiligen Gewichte mit einer Topplatte, zwei Topplatten und drei Topplatten.

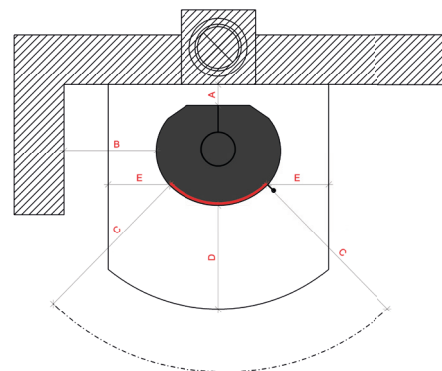


## Maßzeichnungen

Alle Maßangaben sind ca.-Angaben in cm, da aus produktions-technischen Gründen gewisse Toleranzen auftreten können.



## Erforderliche Brandschutzabstände in cm



Hinterer Wand (A)	zu schützen = 20 cm
Seitliche Wand (B)	zu schützen = 45 cm
Strahlung Scheibe (C)	zu schützen = 110 cm
Boden	zu schützen = 0 cm
Decke	zu schützen = 0 cm
Funkenschutz (D)	vor der Tür = 50 cm
Funkenschutz (E)	seitlich/hinten zur Tür = 30 cm